



РОССЕТИ
ЛЕНЭНЕРГО

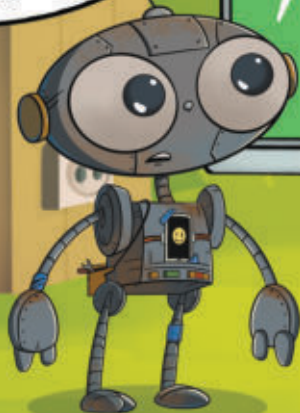


rosseti-lenenergo.ru
8 800 220 0 220

Инно-кентий,
будь осторожней!

С электричеством
вода несовместима, она
уменьшает сопротивление
тела в несколько раз.

Поэтому
браться мокрыми руками
за работающие
электроприборы,
вставлять и вытаскивать
вилку из розетки очень
опасно.



Из-за влажности удар тока
будет гораздо опаснее!

Запомнил?

Не прикасайтесь к подключённым приборам и розеткам мокрыми руками!

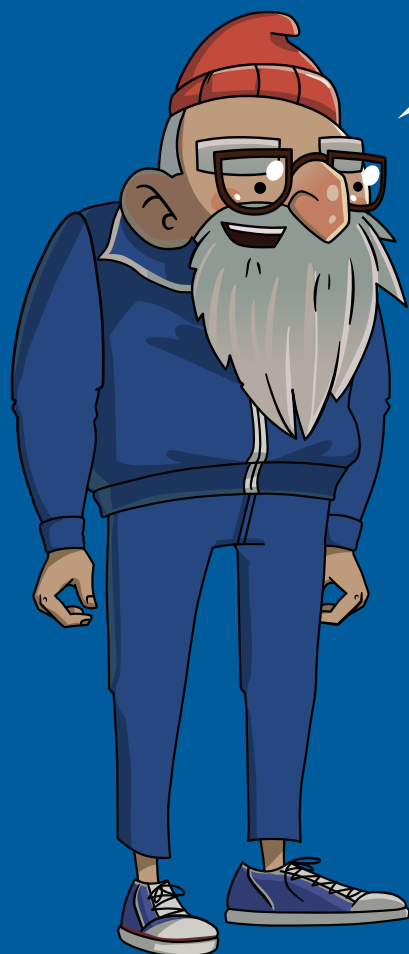




РОССЕТИ
ЛЕНЭНЕРГО



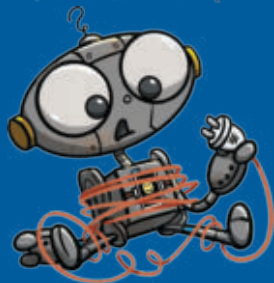
rosseti-lenenergo.ru
8 800 220 0 220



СОВЕТЫ РЫБАКАМ



- ▶ Нельзя ловить рыбу во время грозы вблизи линий электропередачи!
- ▶ Нельзя забрасывать рыболовные снасти под проводами линий электропередачи!
- ▶ Нельзя разжигать костры в охранных зонах электросетей!
- ▶ При перемещении вдоль линий электропередачи складывайте удочки!





РОССЕТИ
ЛЕНЭНЕРГО



rosseti-lenenergo.ru
8 800 220 0 220

Во время грозы
иногда бывает такой
сильный ветер, что может
оборвать провода.

Провод касается земли,
а ток «разливается» в невидимую
электрическую лужу, радиус которой
целых 8 метров!

Тебе надо
специальным шагом отойти
от этого места - пятка шагающей
ноги, не отрываясь от земли,
приставляется к носку
другой ноги.

Как отошел, звонишь 112 и ждешь взрослых.
А еще предупреди других незнакомцев, если полезут к проводу.

Запомнил?

**Не приближайтесь
к провисшим, оборванным
проводам ближе,
чем на 8 метров!**

Оказавшись рядом, двигайтесь медленно
в противоположном направлении,
не отрывая ног от земли и друг от друга!
Звоните 112.



